



## L'ANELLO MANCANTE...

Fu proprio la frase detta dal Prof. Veronesi che spinse la Dottoressa Paola Martinoni, chirurga oncologa, a decidere di accogliere un'ambiziosa sfida e trasformarla in una vera e propria mission, resa possibile dall'operato dell'organizzazione da lei fondata, l'Associazione Libellule Onlus. L'Associazione nasce proprio come progetto mirato a restituire fiducia, sicurezza e positività a tutte quelle donne che si sono trovate a dover vivere la dolorosa esperienza del tumore al seno e all'apparato genitale.

Il primo obiettivo da raggiungere fu trovare uno spazio accogliente, efficiente e professionale dove ricevere le pazienti e dove poter svolgere l'attività di diagnostica e screening. Il Columbus Clinic Center, in Via Michelangelo Buonarroti 48 a Milano, fu la prima sede ufficiale dove, una volta alla settimana, in uno spazio dedicato, l'Associazione iniziò ad accogliere le pazienti.

## DOPO L'INTERVENTO, UNA NUOVA VITA PER OGNI DONNA

Per raggiungere l'obiettivo, la Dott.ssa Martinoni volle da subito affiancare all'attività medica, un sostegno a tutto tondo che potesse aiutare le pazienti, dopo l'intervento, a ritornare alla propria vita. Dal momento in cui si riceve la notizia di essere affette da un tumore, passando per l'intervento, e successivamente, quando arriva il periodo delle cure, sempre difficili, debilitanti e psicologicamente provanti, e poi durante il «dopo», il periodo più cruciale, segnato da grande angoscia data dall'attesa degli esiti dei controlli periodici, succede una cosa: la donna si sente malata, ma soprattutto si sente sola, abbandonata a se stessa, in panico. L'Associazione fu fondata proprio per aiutare queste donne a superare uno dei periodi più bui della loro vita. Da sempre infatti Associazione Libellule si occupa di prenderle per mano e condurle verso il processo di guarigione non lasciandole mai sole, con un costante supporto psicologico e attraverso un percorso che le aiuta a riappropriarsi della propria femminilità messa a dura prova dalle terapie, riguadagnare fiducia nel sé, riprendere in mano la vita, reinserirsi nel mondo del lavoro e ritrovare il piacere e il calore della famiglia.



## SULLA STRADA GIUSTA

Questa forma di supporto si rivelò vincente. In primis ci si rese conto che le donne che si trovano ad affrontare l'esperienza della malattia, se circondate da persone con le quali condividere le proprie paure ed esperienze, potendosi confrontare e confidare, sono in grado di farsi forza a vicenda e mettere in atto i naturali processi di auto-guarigione, in un percorso di vera e propria rinascita. Nella sua ampia esperienza, maturata in anni di contatto diretto con le pazienti, la Dott.ssa Martinoni ha individuato le reali necessità delle stesse e valutato attentamente cosa serve loro veramente. Fu così che iniziò la ricerca di una nuova sede dove poter svolgere la sua attività e dove poter ricevere un numero maggiore e sempre più crescente di pazienti.



## LA PREVENZIONE È LA VERA ARMA CHE ABBIAMO OGGI CONTRO I TUMORI. NON C'È ASSOLUTAMENTE TEMPO DA PERDERE.

Ottenere visite ed esami in tempi brevi con il Servizio Sanitario Nazionale è sempre stato difficile e la recente pandemia non ha fatto che peggiorare la situazione. La gestione delle liste d'attesa rappresenta oggi una delle principali criticità del sistema sanitario, anche a causa dell'enorme numero di prestazioni che non sono state erogate durante il lockdown con conseguente accumulo e inevitabili ritardi.

Purtroppo, come è noto, i tumori non vanno in quarantena. Diagnosi tardive possono avere conseguenze cliniche gravi, in particolare per il tumore al seno poiché ha una progressione veloce. In Associazione, si fa prima di tutto prevenzione. Grande spazio viene dato allo screening e alla diagnostica, fondamentale per la lotta contro il tumore al seno e all'apparato genitale. Intervenire per tempo infatti, grazie agli screening che ci avvisano di potenziali pericoli, può effettivamente salvare la vita.

## VISITE SPECIALISTICHE ED ESAMI CLINICO-STRUMENTALI



**Prevenzione dei tumori a 360°**; visite ed esami in un solo giorno, esiti immediati, nessuna lista d'attesa per la prenotazione; **follow up completi** su misura in ambiente sereno ed accogliente; servizio medico professionale sempre attivo.

### **SENOLOGIA:**

visita, ecografia, agoaspirato percutaneo, agobiopsia percutanea

### **GINECOLOGIA:**

visita, ecografia, pap test

### **CARDIOLOGIA:**

visita, ecocardiogramma, elettrocardiogramma

### **DERMATOLOGIA:**

visita, asportazione chirurgica

### **MEDICINA FISIOLÓGICA DI REGOLAZIONE:**

visita, terapia

### **NUTRIZIONISTA:**

visita, programma terapeutico

### **GASTROENTEROLOGIA:**

visita, terapia

### **OTORINOLARINGOIATRIA:**

visita, fibroscopia

### **OSTEOPATIA:**

visita, trattamento

### **ENDOCRINOLOGIA:**

visita, ecografia

### **PSICOPEDAGOGIA:**

visita, terapia

### **ESAMI RADIOGRAFICI:**

mammografia, radiografia toracica, MOC densitometria ossea, ecografia (mammaria, tiroidea, transvaginale, addominale, muscoloscheletrica)

## OGNI DONNA È UNICA E MERITA TUTTA LA NOSTRA ATTENZIONE



meritano tutta la nostra attenzione.

Associazione Libellule considera ogni paziente importante. Le persone non sono numeri, ogni donna è un individuo con un nome e una storia alle spalle. Per questo ogni nostra paziente quando entra in Associazione si sente immediatamente come in famiglia, e trova uno spazio dedicato con un'atmosfera serena, libera da angosce e preoccupazioni; poi da quando viene presa in carico viene seguita con la massima professionalità da medici esperti, sia nel percorso di prevenzione, sia dopo l'intervento e durante tutto il periodo delle cure. Tutte le nostre Libellule sono uniche, e

## In Associazione ogni paziente ha la possibilità di:

- **Fare tutti gli esami in un solo giorno**, con esiti immediati, senza stress per l'attesa dei referti o lunghe liste d'attesa per la prenotazione degli stessi;
- **Usufruire di follow-up completi, mirati e su misura**, nel giorno desiderato, in un ambiente accogliente e professionale, dove è possibile ritrovare l'affetto che spesso è dato solo dall'amore e calore della famiglia;
- **Fare affidamento sempre sulla stessa figura medica** di riferimento per ciascun esame, oltre alla possibilità di avere contatto diretto con i medici in ogni momento e per qualunque problema, dubbio e/o informazione;
- **Beneficiare di una comunicazione empatica** tra medico e paziente;
- **Contare sull'accompagnamento continuo nelle varie fasi successive l'intervento/durante le cure**, grazie anche all'interazione continua tra i medici dell'Associazione e quelli di altri ospedali da cui la paziente proviene.

## Una nuova Casa per ricominciare.

Abbiamo grandi, grandissimi progetti per le donne, per tutte le Libellule. Ci siamo nel tempo rese conto dell'importanza dello stare insieme, e quanto sia fondamentale dare ampio spazio alla socializzazione. Il nostro motto è «insieme si ricomincia». Questa è la strada che abbiamo intrapreso e l'unica davvero vincente per superare una malattia come il cancro.

Oggi, finalmente, Associazione Libellule Onlus ha una «Casa», ci piace chiamarla così. Perché durante un periodo difficile, la paura più grande è la solitudine, il senso di abbandono, la sensazione di smarrimento. Desideriamo dare alle nostre «Libellule» un luogo accogliente in cui possano sentirsi come a casa, tra amiche, in famiglia, in un'atmosfera serena, libera da angosce e preoccupazioni, seguite con la massima professionalità da medici ed esperti. La Casa delle Libellule si trova a Milano in Via Filippino Lippi e si affianca all'attività svolta presso il Columbus Clinic Center.

Le terapie mettono a dura prova il fisico e spesso non è facile per le pazienti guardarsi allo specchio e ritrovare sé stesse; è difficile anche rilassarsi, sopportare i dolori, superare la stanchezza, accettare il fatto che è tutto diverso, tutto è cambiato. È difficile organizzare i pasti, scegliere i piatti giusti e ricominciare a cucinare per la famiglia. Non è facile sentirsi di nuovo bene nel proprio corpo, rimettersi in forma e ritrovare la forza fisica, superare i momenti più duri. La «Casa delle Libellule» diventa quindi uno spazio dove ritrovarsi in cui, oltre ai servizi socio-sanitari, si alternano appuntamenti da mettere in calendario realizzati in collaborazione con esperti e specialisti per contrastare gli effetti collaterali delle terapie oncologiche, ma anche seminari e workshop, corsi e lezioni per imparare, attività sociali, ricreative e manuali mirate al recupero della vita. Vogliamo che tutte le Libellule possano rinascere e riprendere il volo.



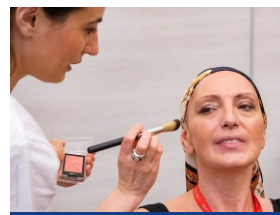
seminari & incontri



manualità & creatività



fisioterapia & osteopatia



make-up & styling

## Associazione Libellule Onlus è a Milano:

**Via Filippino Lippi, 19**  
(ang. Via Gransasso)

Per prenotare una visita:  
[visitalibellulegransasso@gmail.com](mailto:visitalibellulegransasso@gmail.com)

**Via M. Buonarroti, 48**  
(c/o Columbus Clinic Center)

Per prenotare una visita:  
[visitalibellulecolumbus@gmail.com](mailto:visitalibellulecolumbus@gmail.com)

[www.associazionelibellule.it](http://www.associazionelibellule.it) - [associazionelibellule@gmail.com](mailto:associazionelibellule@gmail.com) - Tel. 320 9204164  
5 X MILLE: Codice Fiscale 97728820156 - IBAN: IT70Y0335901600100000137889